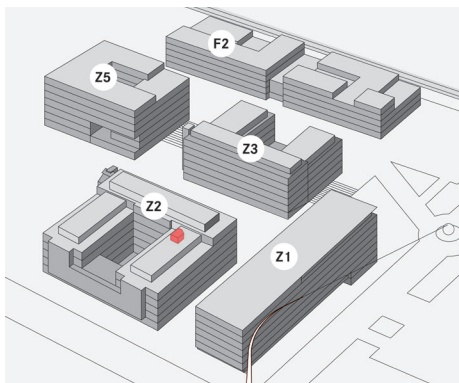




Business Village Luzern

Z2

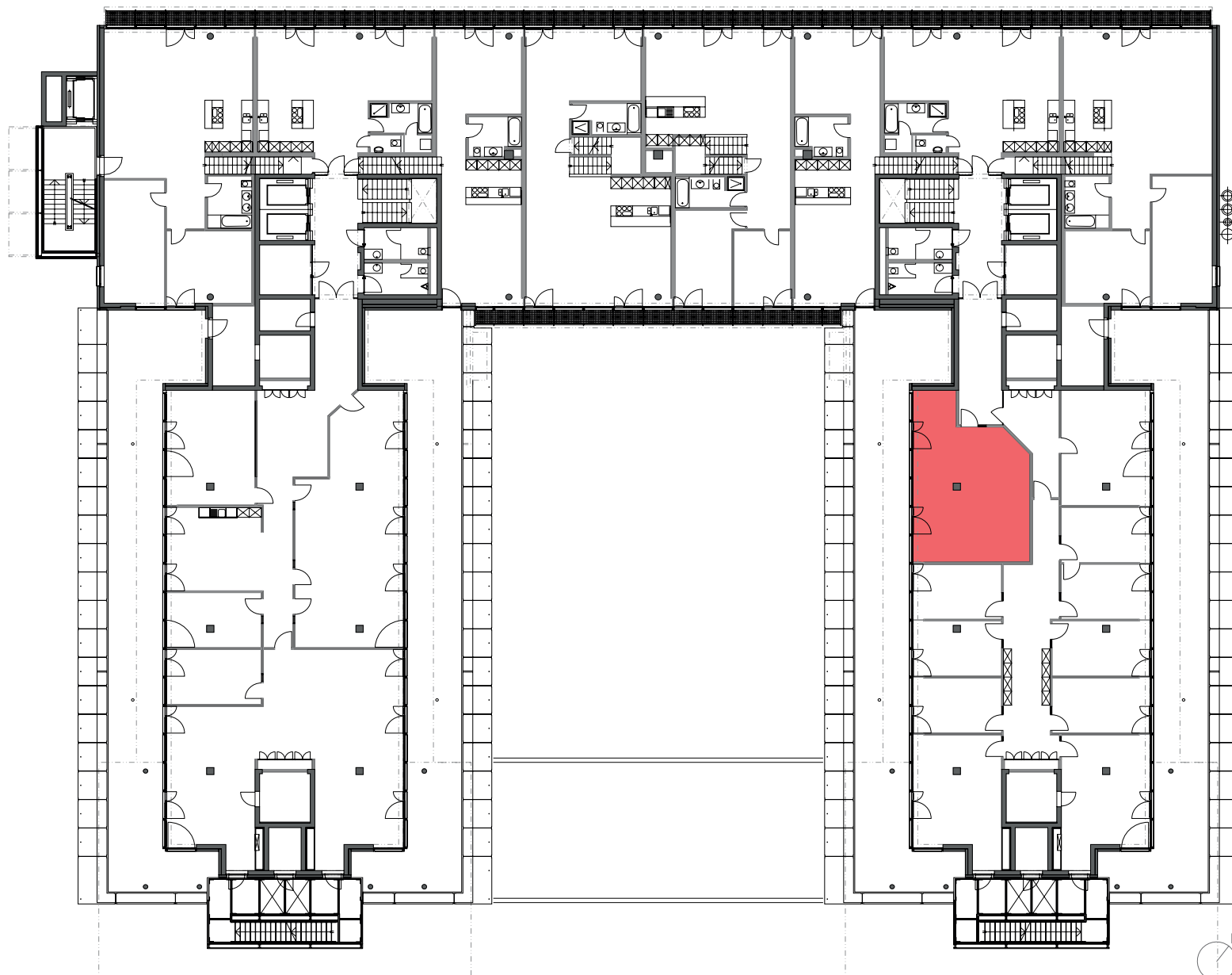
| | |
|--------------|------------------------------|
| Adresse | Platz 3 |
| Niveau | 5 |
| Gesamtfläche | 55.8 m ² |
| Mietzins | CHF 320/m ² /Jahr |



Beratung und Vermietung:

D4 Business Village Luzern
Irene Lötscher
Platz 4
6039 Root D4
T +41 41 455 20 45

www.d4-mietflaechen.ch



Änderungen und Abweichungen gegenüber den publizierten Angaben bleiben ausdrücklich vorbehalten.